

GESTION DES IDENTITES  
MAIN COURANTE  
OPEN SOURCE  
CONSULTING  
EXPERTISE  
ASSISTANCE

Janua est une société de service et de consulting qui se propose de vous accompagner vers le monde de la gestion des identités, de la sécurité et des logiciels libres.

- ENL (Entreprise du Numérique Libre – SS2L) fondée en 2004 à Sophia Antipolis (Alpes-Maritimes, région Paca)
- Nos domaines d'expertise : [Gestion des Identités](#), [Main courante informatisée](#) et [Open Source](#).
- Nos prestations : audit, consulting, intégration, AMOA, MEP, accompagnement, développement au forfait et support.
- Notre approche : les processus itératifs, les maquettes (POC) et l'utilisation de méthodologies « agiles ».

**JAGUARDS**  
COMMAND INFORMATION CENTER

[www.jaguards.com](http://www.jaguards.com)

contact@jaguards.fr

Siège social/Headquarters :  
8 chemin du bas Lauron  
06650 Le Rouret - France

Tél. : +33 09 50 26 03 70

inscrite au RCS de Grasse sous le numéro 478 075 369

**JAGUARDS**  
COMMAND INFORMATION CENTER



JAGUARDS  
SDIS

PC de  
Crise

Main  
courante  
Informatisée  
pour les  
SDIS

- Événements  Créer  Editer  Voir
- Profils  Créer  Editer  Voir
- Groupes  Créer  Editer  Voir
- Adresses  Créer  Editer  Voir
- Types  Créer  Editer  Voir
- Organisations  Créer  Editer  Voir
- Logos  Créer  Editer  Voir
- Gestion des documents  Editer

Mettre à jour

### TRAÇABILITE TOTALE ET SECURITE

- ✓ Horodatage automatique par le serveur
- ✓ Identification automatique de l'auteur
- ✓ Stockage en base de données sécurisée
- ✓ Données infalsifiables
- ✓ Exploitation statistique
- ✓ Echange de données cryptées
- ✓ Protocole https

Messages fermés 35 Recherche

J'ai lu tous les messages

1 2 3 4 5 >

**Dorée.** (10 février 2014 à 08:57:09) #12  
 Dorée. 4.60  
 Saisi par richard (SSIAP)  
 Site : Lyon Saint Exupéry  
 Type : AL - Alarme  
 Moyens engagés : MIN VSAV SAMU  
 ajouter type | commenter | fermer

**on renversé.** (09 janvier 2014 à 16:46:25) #9  
 on renversé sur la parking P5.  
 Saisi par sslia\_lys (SSLIA LYS)  
 Site : Lyon Saint Exupéry  
 Type : AVP - Accident VL Piéton  
 Moyens engagés : MIN VSAV SAMU  
 ajouter type | commenter | fermer

**Malaise** (09 janvier 2014 à 16:43:56) #8  
 Personne se plaignant de douleur thoracique.  
 Saisi par sslia\_bron (SSLIA Bron)  
 Site : Lyon Bron  
 Type : SAP - Secours à Personne

# Partage d'informations Multi services

Jaguards SDIS est une main courante partagée pour les SDIS et les services coopérants.

Pendant les crises ou lors de vos grosse opérations, ou d'évènements exceptionnels (Compétitions, Manifestations, manœuvres, ...), le partage d'informations en temps réel est primordial. Par sa simplicité de mise en œuvre et son ergonomie intuitive, Jaguards SDIS vous apporte la solution pour vos opérations multi services. Ainsi, Pompiers, Policiers, Gendarmes, Agents de la Préfecture, du SAMU ou du conseil général peuvent remonter de l'information terrain vers le Poste de Commandement, ou consulter les informations en fonction de leurs droits.

Élément indispensable des PC de crise, la main courante est devenue essentielle dans les organisations modernes: elle assure le suivi et la traçabilité des évènements (gestion des interventions, des incidents, des appels téléphoniques et radio, des alarmes, visiteurs, etc. Organisée autour d'une base de données, les évènements sont stockés par catégorie. Ils peuvent ensuite être utilisés pour passer les consignes, résoudre des problèmes, l'escalade hiérarchique et l'édition de rapports et de statistiques

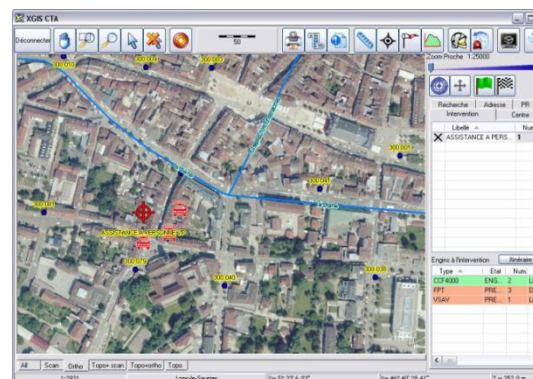


## La main courante Informatisée

### PC de Crise

#### Fonctionnalités JAGUARDS SDIS

- ✓ Multi postes (application pur WEB)
- ✓ Multi services (SDIS, SAMU, COG, Police, Conseil Général, ...)
- ✓ Notification par mail ou SMS
- ✓ Scan des réseaux sociaux
- ✓ Gestion des moyens
- ✓ Trois niveaux de localisation (Site, bâtiment, lieu)
- ✓ Formulaire de saisie paramétrables
- ✓ Création d'évènements
- ✓ Ajout de messages sur des évènements
- ✓ Acquiescement des messages
- ✓ Gestion du type d'intervention
- ✓ Consignes
- ✓ Ajout de photo ou de vidéo
- ✓ Documents associés
- ✓ Fiches réflexe
- ✓ Horodatage automatique
- ✓ Export de données pour statistiques
- ✓ Génération de PDF
- ✓ Gestion des droits utilisateurs
- ✓ Cartographie



#### Mise en œuvre

La mise en œuvre de JAGUARDS ne requiert aucune installation sur les postes opérateurs (PC, smartphone, Tablette, Android, IOS ou Windows phone). Seul un navigateur récent est requis.

Cette simplicité de mise en œuvre facilite l'utilisation en partage avec les autres services avec lesquels le SDIS collabore : Préfecture, Police Gendarmerie, SAMU, Conseil Général

Le serveur s'installe très simplement sous LINUX ou WINDOWS server.

Nous vous proposons un mode d'acquisition ou un mode SAAS (Application hébergée sur un de nos serveurs avec une redevance mensuelle).

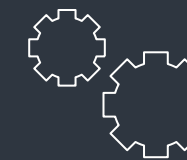
#### Scan des réseaux sociaux

De nos jours, les réseaux sociaux constituent la source d'information la plus rapide, on peut même la qualifier d'instantanée.

Jaguards scanne en permanence les réseaux sociaux Twitter, Instagram et Periscope.

Par rapport à des mots clés ou à une position géographique, les messages, photos, ou vidéos postées sur ces réseaux sociaux vous sont présentés.

L'opérateur peut en prendre connaissance, évaluer la situation, comparer ses informations avec la situation terrain perçue à travers les réseaux sociaux.



#### SOLUTIONS PERSONNALISÉES

Parce que chaque client est unique, Jaguards est personnalisable et paramétrable. Janua peut réaliser pour vous des évolutions fonctionnelles.



#### SOLUTIONS WEB ET MOBILE

Jaguards est une solution pur WEB qui s'utilise sur PC aussi bien que sur smartphone ou tablette.

Sa conception responsive design adapte automatiquement le format des informations affichées pour un confort d'utilisation optimum.



#### ENVIRONNEMENT TECHNIQUE

Aucune installation sur les postes opérateur (PC, smartphone ou tablette)  
 Serveur WEB sous LINUX