

GESTION DES IDENTITES
MAIN COURANTE
OPEN SOURCE
CONSULTING
EXPERTISE
ASSISTANCE

Janua est une société de service et de consulting qui se propose de vous accompagner vers le monde de la gestion des identités, de la sécurité et des logiciels libres.

- ENL (Entreprise du Numérique Libre – SS2L) fondée en 2004 à Sophia Antipolis (Alpes-Maritimes, région Paca)
- Nos domaines d'expertise : [Gestion des Identités](#), [Main courante informatisée](#) et [Open Source](#).
- Nos prestations : audit, consulting, intégration, AMOA, MEP, accompagnement, développement au forfait et support.
- Notre approche : les processus itératifs, les maquettes (POC) et l'utilisation de méthodologies « agiles ».

JANUA
IDENTITY MANAGEMENT & OPEN SOURCE

www.janua.fr
www.jaquards.com

contact@janua.fr

Siège social/Headquarters :
8 chemin du bas Lauron
06650 Le Rouret - France

Bureaux/Offices :
BuroClub - Drakkar 2 - 2405 route des Dolines
06 560 Sophia-Antipolis - France

Tél. : +33 489 829 238
Fax : +33 955 260 370

inscrite au RCS de Grasse sous le numéro 478 075 369

JAGUARDS
by JANUA



JAGUARDS
SDIS

**Main
courante
Informatisée
pour les
SDIS**

- Événements Créer Editer Voir
- Profils Créer Editer Voir
- Groupes Créer Editer Voir
- Adresses Créer Editer Voir
- Types Créer Editer Voir
- Organisations Créer Editer Voir
- Logos Créer Editer Voir
- Gestion des documents Editer

Mettre à jour

TRAÇABILITE TOTALE ET SECURITE

- ✓ Horodatage automatique par le serveur
- ✓ Identification automatique de l'auteur
- ✓ Stockage en base de données sécurisée
- ✓ Données infalsifiables
- ✓ Exploitation statistique
- ✓ Echange de données cryptées
- ✓ Protocole https

Messages fermés 35 Recherche

J'ai lu tous les messages

1 2 3 4 5

Malaise (10 février 2014 à 08:57:09) #12

Durée: 4.60

Saisi par *richard* (SSIAIP)

Site : Lyon Saint Exupéry

Type : **AL - Alarme**

Moyens engagés: **MIN** **VSAN** **SAMU**

ajouter type | commenter | fermer

Personne renversé. (09 janvier 2014 à 16:46:25) #9

Personne renversé sur la parking P5.

Saisi par *sslia_lys* (SSLIA LYS)

Site : Lyon Saint Exupéry

Type : **AVP - Accident VL Piéton**

Moyens engagés: **MIN** **VSAN** **SAMU**

ajouter type | commenter | fermer

Malaise (09 janvier 2014 à 16:43:56) #8

Personne se plaignant de douleur thoracique.

Saisi par *sslia_bron* (SSLIA Bron)

Site : Lyon Bron

Type : **SAP - Secours à Personne**

Partage d'informations Multi services

Jaguards SDIS est une main courante partagée pour les SDIS et les services coopérants.

Lors de vos grosse opérations, ou d'évènements exceptionnels (Rallyes, Tour de France, Manifestations, manœuvres, ...), le partage d'informations en temps réel est primordial. Par sa simplicité de mise en œuvre et son ergonomie intuitive, Jaguards SDIS vous apporte la solution pour vos opérations multi services. Ainsi, Pompiers, Policiers, Gendarmes, Agents de la Préfecture, du SAMU ou du conseil général peuvent remonter de l'information terrain vers le Poste de Commandement, ou consulter les informations en fonction de leurs droits.

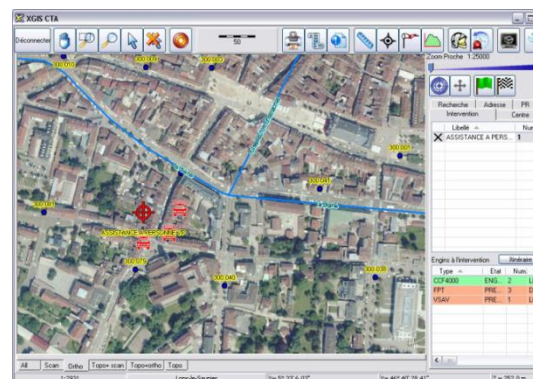
Élément indispensable des PCs de sécurité, centres de supervision et PC de crise, la main courante est devenue essentielle dans les organisations modernes: elle assure le suivi et la traçabilité des évènements (gestion des interventions, des incidents, des appels téléphoniques et radio, des alarmes, visiteurs, etc. Organisée autour d'une base de données, les événements sont stockés par catégorie. Ils peuvent ensuite être utilisés pour passer les consignes, résoudre des problèmes, l'escalade hiérarchique et l'édition de rapports et de statistiques



La main courante informatisée nouvelle génération

Fonctionnalités JAGUARDS SDIS

- ✓ Multi postes (application pur WEB)
- ✓ Multi services (SDIS, SAMU, COG, Police, Conseil Général, ...)
- ✓ Trois niveaux de localisation (Site, bâtiment, lieu)
- ✓ Création d'évènements
- ✓ Ajout de messages sur des évènements
- ✓ Acquiescement des messages
- ✓ Gestion du type d'intervention
- ✓ Consignes
- ✓ Ajout de photo ou de vidéo
- ✓ Documents associés
- ✓ Fiches réflexe
- ✓ Horodatage automatique
- ✓ Export de données pour statistiques
- ✓ Gestion des droits utilisateurs
- ✓ Cartographie en option



Mise en œuvre

La mise en œuvre de JAGUARDS ne requiert aucune installation sur les postes opérateurs (PC, smartphone, Tablette, Android, IOS ou Windows phone). Seul un navigateur récent est requis.

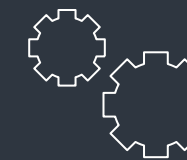
Cette facilité de mise en œuvre facilite l'utilisation en partage avec les autres services avec lesquels le SDIS collabore : Préfecture, Police Gendarmerie, SAMU, Conseil Général

Le serveur s'installe très simplement sous LINUX ou WINDOWS server. Nous vous proposons un mode d'acquisition ou un mode SAAS (Application hébergée sur un de nos serveurs avec une redevance mensuelle).

Prestations associées

Pour une mise en œuvre rapide, JANUA peut vous accompagner. A titre d'exemple, la version standard de JAGUARDS SDIS peut être exploitée un mois après la commande. Nos prestations d'accompagnement couvrent les domaines suivants :

- ✓ Assistance à la maîtrise d'ouvrage (AMO)
- ✓ Gestion de projet
- ✓ Recueil de besoin
- ✓ Installation
- ✓ Assistance à l'installation
- ✓ Formation (administrateur, utilisateur)
- ✓ Recette
- ✓ Rédaction de manuels utilisateurs



SOLUTIONS PERSONNALISÉES

Parce que chaque client est unique, Jaguards est personnalisable et paramétrable. Janua peut réaliser pour vous des évolutions fonctionnelles.



SOLUTIONS WEB ET MOBILE

Jaguards est une solution pur WEB qui s'utilise sur PC aussi bien que sur smartphone ou tablette. Sa conception *responsive design* adapte automatiquement le format des informations affichées pour un confort d'utilisation optimum.



ENVIRONNEMENT TECHNIQUE

Aucune installation sur les postes opérateur (PC, smartphone ou tablette)
 Serveur WEB sous LINUX ou Windows serveur.
 Base de données mySQL
 TOMCAT